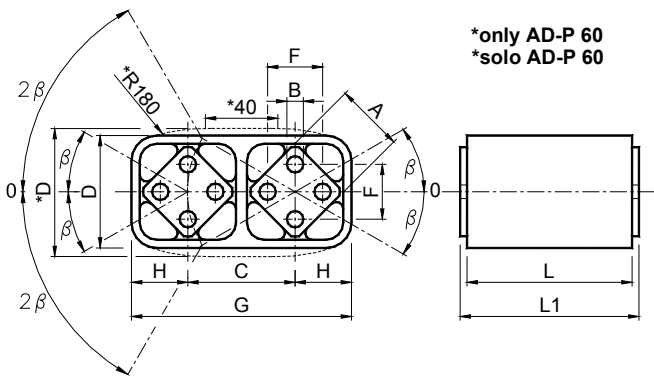
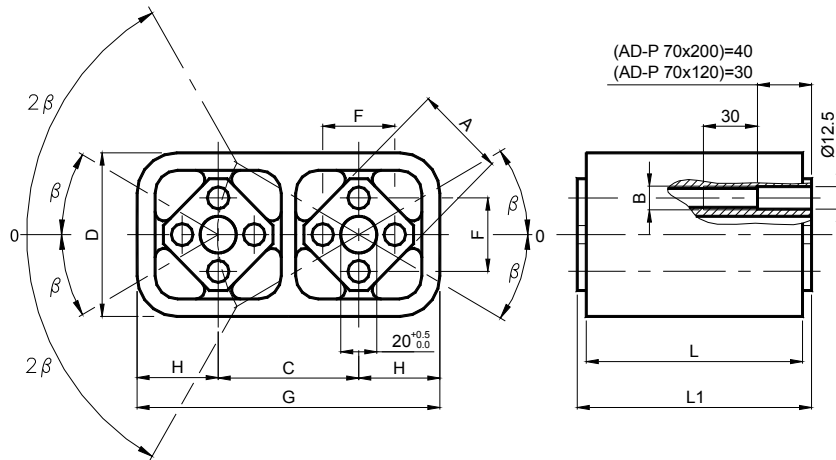


Oscillating mountings **VIB** Type: **AD-P** (as Driving Head)
Elementi Oscillanti VIB Tipo: AD-P (con funzione di testa di biella)



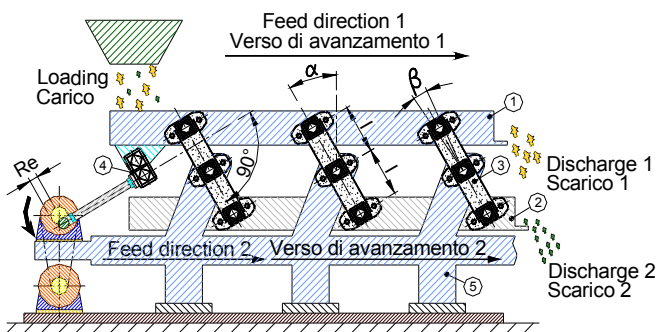
SIZE / GRANDEZZA 40,50,60



SIZE / GRANDEZZA 70

Type Tipo	Cod. N°	Ed [N/mm]	A	B	C	D	F	G	H	L	L1 ±0.2	Weight Peso [kg]
AD-P 40 x 60	RE020326	160	27	8 ^{+0.5} _{+0.0}	44	47 ±0.15	20 ±0.4	91 ±0.2	23,5	60	65	0,54
AD-P 50 x 80	RE020331	210	38	10 ^{+0.5} _{+0.0}	60	63 ±0.2	25 ±0.4	123 ±0.3	31,5	80	90	1,39
AD-P 60 x 80	RE020335	220	45	12 ^{+0.5} _{+0.0}	73	85 ±0.2	35 ±0.5	150 ±1.0	38,5	80	90	2,07
AD-P 60 x 100	RE020336	260	45	12 ^{+0.5} _{+0.0}	73	85 ±0.2	35 ±0.5	150 ±1.0	38,5	100	110	2,55
AD-P 70 x 120	RE020340	400	50	M12	78	89 ±0.5	40 ±0.5	168 ±1.0	45,0	120	130	6,21
AD-P 70 x 200	RE020341	660	50	M12	78	89 ±0.5	40 ±0.5	168 ±1.0	45,0	200	210	8,70

E_d: Dynamic spring value in Nmm at per $\pm 5^\circ$, in frequency range 300-600 min⁻¹
Elasticità dinamica in N/mm per $\pm 5^\circ$, nel campo di frequenze da 300 a 600 min⁻¹



UK MATERIALS From size 40 to 60 external body and inner square are made of light alloy aluminium profile. Size 70 the external body is made of cast iron while the inner squares are made of alloy profiles.

TREATMENTS The external body is oven-painted while the inner profiles are sandblasted.

USE AD-P oscillating mounting as drive head can be used only in oscillating conveyor as elastic head to transfer the movement in oscillating trough. AD-P oscillating component as drive head can be used only in shaker conveyors with resonance condition. The maximum angle of the total oscillating angle must not exceed $\gamma < 10^\circ$ with variation $\pm 5^\circ$ from 0 position.

IT MATERIALI Dalla grandezza 40 alla 60 il corpo esterno e i quadri interni sono profilati in alluminio. Nella grandezza 70 il corpo esterno è in ghisa mentre i quadri interni sono profilati di alluminio.

TRATTAMENTI Il corpo esterno è verniciato a forno mentre i quadri interni sono sabbati.

IMPIEGO Il componente oscillante AD-P con funzione di testa di biella elastica oscillante è generalmente utilizzata come cerniera elastica per trasferire il movimento al canale vibrante. Questo elemento oscillante AD-P con funzione di testa di biella può essere utilizzato solamente in trasportatori oscillanti in condizione di risonanza. L'angolo di oscillazione massimo totale della manovella deve essere $\gamma < 10^\circ$ con variazione $\pm 5^\circ$ dalla posizione 0.

- Key / Legenda :**
- 1: Superior sliding chute (trough) / Grondaia di scorrimento superiore
 - 2: Inferior counter mass / Contromassa inferiore
 - 3: TD-S Suspension / Sospensione tipo TD-S
 - 4: AD-P Oscillating component / Componente oscillante AD-P
 - 5: Base plate / Basamento
 - α: Rocker angle from 20° to 30° / Angolo di montaggio da 20° a 30°
 - β: Working angle / Angolo di lavoro
 - l: Distance between centers / Interasse