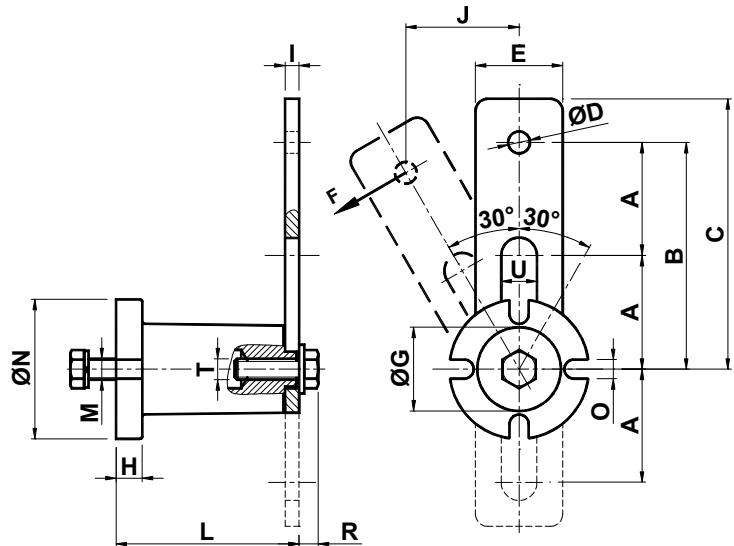


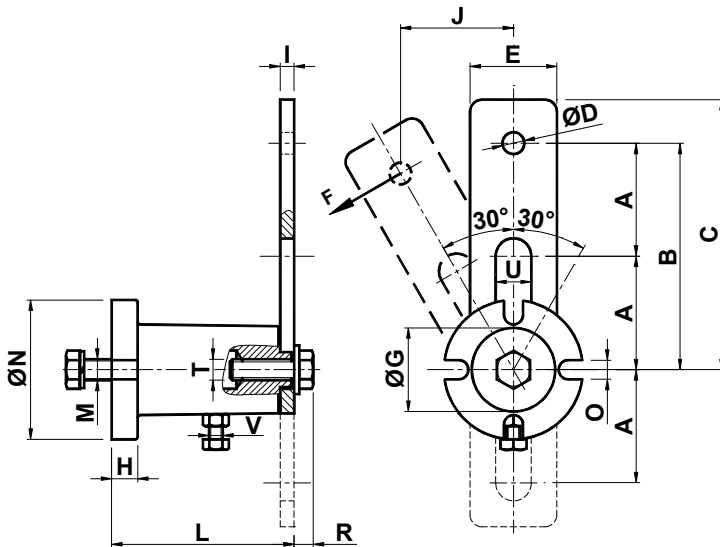
Spannelemente ME / MEP Tensioners



Typ Type	Cod. n°	A	B	F _a pos. a [N]	F _b pos. b [N]	C	ØD	E	ØG	H	I	L	M	ØN	O	R	T	U	V	Gew. Weight [Kg]	Cod. n°	Typ Type	
ME 10	RE010430	40	80	113	85	90	8.5	25	20	6	6	51	M 6x20	40	7	6	M 6	6	10	M 4	0.28	RE010500	MEP 10
ME 20	RE010440	50	100	170	136	112.5	10.5	30	30	8	6	63	M 8x25	50	9	7	M 8	12	M 6	0.48	RE010510	MEP 20	
ME 30	RE010450	50	100	425	340	115	10.5	35	35	10	8	78	M10x30	60	9	9	M10	14.5	M 6	0.73	RE010520	MEP 30	
ME 40	RE010460	65	130	1027	790	155	12.5	50	48	15	10	107	M12x40	80	11	11	M12	20.5	M 8	2.00	RE010530	MEP 40	
ME 50	RE010470	87.5	175	2000	1600	205	20.5	65	62	15	12	138	M16x40	100	13	13	M16	27	M 8	4.20	RE010540	MEP 50	
ME 60	RE010480	110	225	3190	2550	260	20.5	80	80	18	15	199	M20x50	120	13	16	M20	35	M10	7.00	RE010550	MEP 60	
ME 70	RE010490	125	250	4950	3950	290	20.5	90	78	20	20	202	M24x60	130	17	19	M24	42	M12	12.50	RE010560	MEP 700	

F_a: Maximale Spannkraft bei Kit - motage in Position a / Force made by the tensioner with the Kit positioned in the a hole
 F_b: Maximale Spannkraft bei Kit - motage in Position b / Force made by the tensioner with the Kit positioned in the b hole

Spannelemente MEP / MEP Tensioners



Die Spannelemente Typ **ME** und **MEP** sind aus Stahl, die Oberfläche ist Hammerschlageinbrennlackiert, der Hebelarm und die Schraube sind aus verzinktem Stahl. Bezeichnend für die Spannelemente ist dass die Länge des Hebelarmes individuell gewählt werden kann, somit auch die Kraft und Spannwinckel bestimmt werden kann. Die Spannelemente Typ **MEP** sind mit einer Schraube (V) versehen die zur Vorspannen der Spannelementen dient. Durch die Vorspannschraube (V) wird die Montage und Einstellung erleichtert.

The **ME** and **MEP** tighteners have the body in painted steel while the lever, the bolts and screws are made of galvanized steel. A feature of these tensioners is the possibility to adjust the length of the lever and consequently the force and the stroke. The **MEP** type has an additional screw that is used to precharge the tensioner and to facilitate the assembling and the regulation operations.