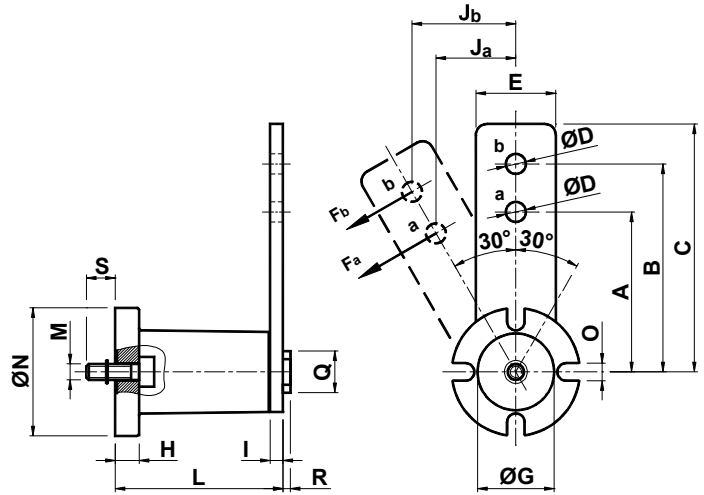


Spannelemente FE / FE Tensioners

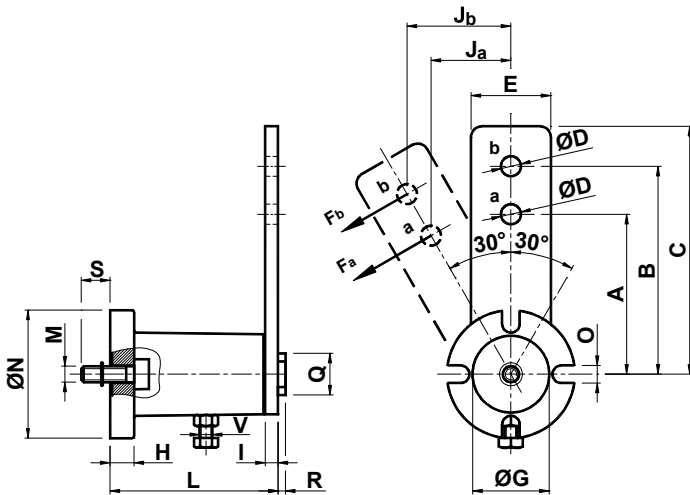


Typ Type	Cod. n°	A	B	F _a pos. a [N]	F _b pos. b [N]	C	ØD	E	ØG	H	I	L	M	ØN	O	Q	R	S	V	Gew. Weight [Kg]	Cod. n°	Typ Type
FE 10	RE010150	60	80	113	85	90	8.5	25	20	6	5	50.5	M 5x18	40	7	14	3.5	10	M 4	0.28	RE010220	FEP 10
FE 20	RE010160	80	100	170	136	112.5	10.5	30	30	8	5	62.5	M 6x25	50	9	20	5	14	M 6	0.48	RE010230	FEP 20
FE 30	RE010170	80	100	425	340	115	10.5	35	35	10	6	77.0	M 8x30	60	9	20	5	19	M 6	0.73	RE010240	FEP 30
FE 40	RE010180	100	130	1027	790	155	12.5	50	48	15	8	106.0	M10x35	80	11	26	5	18	M 8	2.00	RE010250	FEP 40
FE 50	RE010190	140	175	2000	1600	205	20.5	65	62	15	10	140.0	M12x40	100	13	35	6	20	M 8	4.20	RE010260	FEP 50
FE 60	RE010200	180	225	3190	2550	260	20.5	80	80	18	12	199.0	M16x60	120	13	40	6	36	M10	7.00	RE010270	FEP 60
FE 70	RE010210	200	250	4950	3950	290	20.5	90	78	20	20	209.0	M20x25	130	17	40	6	25	M12	12.00	RE010280	FEP 70

F_a: Maximale Spannkraft bei Kit - motage in Position a / Force made by the tensioner with the Kit positioned in the a hole
 F_b: Maximale Spannkraft bei Kit - motage in Position b / Force made by the tensioner with the Kit positioned in the b hole



Spannelemente FEP – FEP Tensioners



Die Spannelemente Typ **FE** und **FEP** sind aus Stahl, die Oberfläche ist Hammerschlägeinbrennlackiert und mit einer verzinkten Schraube versehen. Die Ausführung eignet sich für die Frontmontage wenn die Befestigungsstelle an der Rückseite schwer zugänglich ist. In diesem Fall soll eine Sicherungsschraube an einer der vier Aussparungen angebracht werden. Die Kits können in der Position „a“ oder „b“ montiert werden. Der Spannwinkel kann bis zu 30° in beiden Richtungen gespannt werden. Die Drehmomente, Pos. „a“ oder „b“ und die Hebelstellung „J“ können aus der Tabelle auf der Seite 20 abgelesen werden. Die Spannelemente Typ **FEP** sind mit einer Schraube (V) versehen die zur Vorspannen der Spannelementen dient. Durch die Vorspannschraube (V) wird die Montage und Einstellung erleichtert. Auf der Seite 20 befinden sich die Technischen Angaben zu der Spannkraft im Verhältnis zu dem Verdrehwinkel. Damit kann der korrekte Einstellwinkel eingestellt werden.

The **FE** and **FEP** tighteners are made of painted steel and they are delivered with galvanized steel bolts and screws. This version is suitable for a frontal fixing of the tensioner when the back part of the supporting structure, at which is fixed the same tightener is not reachable; in this case You have to pin one of the four hollows. The Kits could be assembled both in the “a” position and in the “b” position, but the rotation angle has to be in any case lower than 30° in both the directions. Concerning the values of the J stroke in the positions “a” and “b”, please, see the table at page 20. The **FEP** type has an additional screw (V) that is used to precharge the tensioner and to facilitate the assembling and the regulation operations. At page 20 it is shown the force and the stroke made by these tighteners according to the rotation angle in order to choose the right precharge angle.