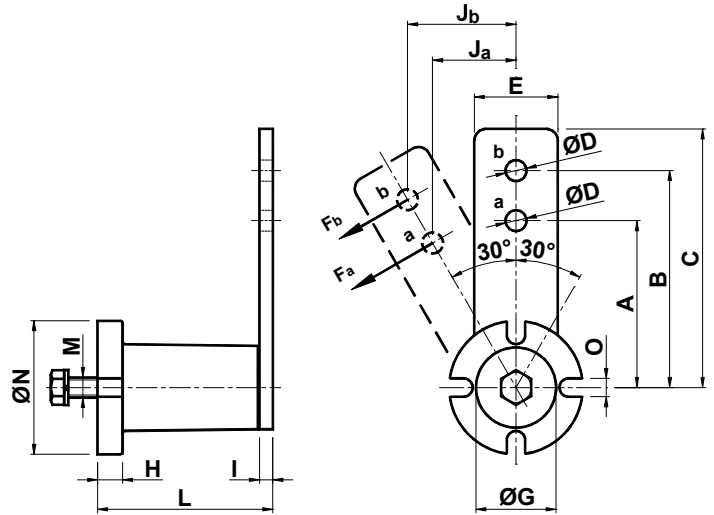
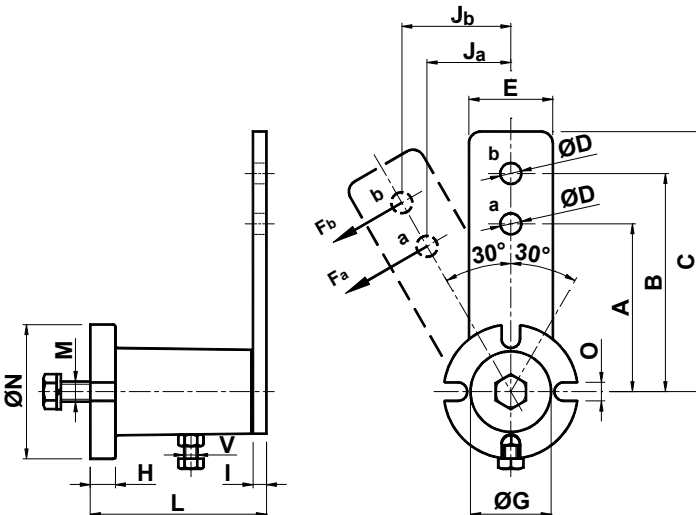


Spannelemente RE / RE Tensioners


Typ Type	Cod. n°	A	B	F _a pos. a [N]	F _b pos. b [N]	C	ØD	E	ØG	H	I	L	M	ØN	O	V	Gew. Weight [Kg]	Cod. n°	Typ Type
RE 10	RE010010	60	80	113	85	90	8.5	25	20	6	5	50.5 ^{+1.5} _{-0.5}	M 6x20	40	7	M 4	0.28	RE010080	REP 10
RE 20	RE010020	80	100	170	136	112.5	10.5	30	30	8	5	62.5 ^{+1.5} _{-0.5}	M 8x25	50	9	M 6	0.48	RE010090	REP 20
RE 30	RE010030	80	100	425	340	115	10.5	35	35	10	6	77.0 ^{+1.5} _{-0.5}	M10x30	60	9	M 6	0.73	RE010100	REP 30
RE 40	RE010040	100	130	1027	790	155	12.5	50	48	15	8	106.0 ^{+2.0} _{-0.5}	M12x40	80	11	M 8	2.00	RE010110	REP 40
RE 50	RE010050	140	175	2000	1600	205	20.5	65	62	15	10	140.0 ^{+2.0} _{-1.0}	M16x40	100	13	M 8	4.20	RE010120	REP 50
RE 60	RE010060	180	225	3190	2550	260	20.5	80	80	18	12	199.0 ^{+2.5} _{-1.5}	M20x50	120	13	M10	7.00	RE010130	REP 60
RE 70	RE010070	200	250	4950	3950	290	20.5	90	78	20	20	209.0 ^{+2.5} _{-1.5}	M24x60	130	17	M12	12.00	RE010140	REP 70

F_a: Maximale Spannkraft bei Kit - motage in Position a / Force made by the tensioner with the Kit positioned in the a hole

F_b: Maximale Spannkraft bei Kit - motage in Position b / Force made by the tensioner with the Kit positioned in the b hole

Spannelemente REP – REP Tensioners


Die Spannelemente Typ **RE** und **REP** sind aus Stahl, die Oberfläche ist Hammerschlageinbrennlackiert und mit einer verzinkten Befestigungsschraube versehen. Die Kits können in der Position „a“ oder „b“ montiert werden. Der Spannwinkel kann bis zu 30° in beiden Richtungen gespannt werden. Die Drehmomente, Pos. „a“ oder „b“ und die Hebelstellung „J“ können aus der Tabelle auf der Seite 20 abgelesen werden. Die Spannelemente Typ **REP** sind mit einer Schraube (V) versehen die zur Vorspannen der Spannelementen dient. Durch die Vorspannschraube (V) wird die Montage und Einstellung erleichtert. Auf der Seite 20 befinden sich die Technischen Angaben zu der Spannkraft im Verhältnis zu dem Verdrehwinkel. Damit kann der korrekte Einstellwinkel eingestellt werden.

The **RE** and **REP** are made of painted steel and they are delivered with galvanized steel bolts and screws. The Kits could be assembled both in the „a“ position and in the „b“ position, but the rotation angle has to be in any case lower than 30° in both the directions. Concerning the values of the J stroke in the positions „a“ and „b“, please, see the table at page 20. The **REP** type has an additional screw (V) that is used to precharge the tensioner and to facilitate the assembling and the regulation operations.

At page 20 it is shown the force and the stroke made by these tighteners according the rotation angle in order to choose the right precharge angle.