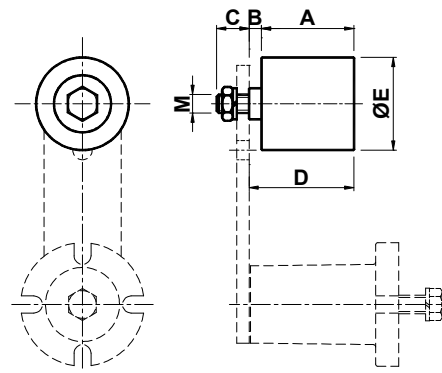


**Zuböher Typ RP / RP type accessories**

**PR** Kunststoffrolle ist auf Dauergeschmierten Lager montiert, ideal geeignet zum Spannen von Keil- und Flachriemen, die Eisatztemperatur ist  $\leq 70^{\circ}\text{C}$ . Die Kits werden mit Befestigungsmaterial aus einen verzinkten Stahl geliefert.

**RP** plastic roller installed on self-lubricating bearings, suitable to tension the belts. The operating temperatures must be  $\leq 70^{\circ}\text{C}$ . The kits are delivered with galvanized bolts and screws.

Typ Type	Cod. n°	Größe 	Größe						M	Gew. Weight [Kg]
			A	B	C	D	ØE	M		
<b>RP 1</b>	<b>RE011090</b>	<b>10</b>	35	3	13	38	30	M 8	0.08	
<b>RP 2/3</b>	<b>RE011092</b>	<b>20-30</b>	45	6	16	51	40	M10	0.18	
<b>RP 4</b>	<b>RE011094</b>	<b>40</b>	60	8	21	68	60	M12	0.40	
<b>RP 5</b>	<b>RE011096</b>	<b>50</b>	90	9	28	99	80	M20	1.20	
<b>RP 6</b>	<b>RE011098</b>	<b>60</b>	135	7	27	142	90	M20	1.70	


**Zuböher Typ RU / RU type accessories**

**RU** Stahlrolle, verzinkt und auf Dauergeschmierten Lager montiert, ideal geeignet zum Spannen von Keil- und Flachriemen, die Eisatztemperatur ist  $\leq 100^{\circ}\text{C}$ . Die Kits werden mit Befestigungsmaterial aus einen verzinkten Stahl geliefert.

**RU** galvanized steel roller installed on self-lubricating bearings, suitable to tension the belts. The operating temperatures must be  $\leq 100^{\circ}\text{C}$ . The kits are delivered with galvanized bolts and screws.

Typ Type	Cod. n°	Größe 	Größe						M	Gew. Weight [Kg]
			A	B	C	D	ØE	M		
<b>RU 1</b>	<b>AR070870</b>	<b>10</b>	35	3	13	38	30	M 8	0.16	
<b>RU 2/3</b>	<b>AR070872</b>	<b>20-30</b>	45	6	16	51	40	M10	0.37	
<b>RU 4</b>	<b>AR070874</b>	<b>40</b>	60	8	21	68	60	M16	0.85	
<b>RU 5</b>	<b>AR070876</b>	<b>50</b>	90	9	28	99	80	M20	2.09	
<b>RU 6</b>	<b>AR070878</b>	<b>60</b>	135	7	27	142	90	M20	2.44	

