
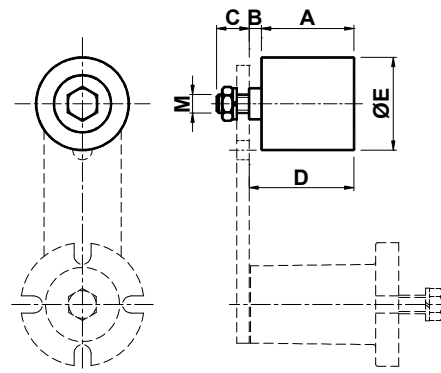


Zuböher Typ RP / RP type accessories

PR Kunststoffrolle ist auf Dauergeschmierten Lager montiert, ideal geeignet zum Spannen von Keil- und Flachriemen, die Einsatztemperatur ist $\leq 70^{\circ}\text{C}$. Die Kits werden mit Befestigungsmaterial aus einen verzinkten Stahl geliefert.


RP plastic roller installed on self-lubricating bearings, suitable to tension the belts. The operating temperatures must be $\leq 70^{\circ}\text{C}$. The kits are delivered with galvanized bolts and screws.

Typ Type	Cod. n°	Größe 	Größe						M	Gew. Weight [Kg]
			A	B	C	D	ØE			
RP 1	RE011090	10	35	3	13	38	30	M 8	0.08	
RP 2/3	RE011092	20-30	45	6	16	51	40	M10	0.18	
RP 4	RE011094	40	60	8	21	68	60	M12	0.40	
RP 5	RE011096	50	90	9	28	99	80	M20	1.20	
RP 6	RE011098	60	135	7	27	142	90	M20	1.70	


Zuböher Typ RU / RU type accessories

RU Stahlrolle, verzinkt und auf Dauergeschmierten Lager montiert, ideal geeignet zum Spannen von Keil- und Flachriemen, die Einsatztemperatur ist $\leq 100^{\circ}\text{C}$. Die Kits werden mit Befestigungsmaterial aus einen verzinkten Stahl geliefert.

RU galvanized steel roller installed on self-lubricating bearings, suitable to tension the belts. The operating temperatures must be $\leq 100^{\circ}\text{C}$. The kits are delivered with galvanized bolts and screws.

Typ Type	Cod. n°	Größe 	Größe						M	Gew. Weight [Kg]
			A	B	C	D	ØE			
RU 1	AR070870	10	35	3	13	38	30	M 8	0.16	
RU 2/3	AR070872	20-30	45	6	16	51	40	M10	0.37	
RU 4	AR070874	40	60	8	21	68	60	M16	0.85	
RU 5	AR070876	50	90	9	28	99	80	M20	2.09	
RU 6	AR070878	60	135	7	27	142	90	M20	2.44	

