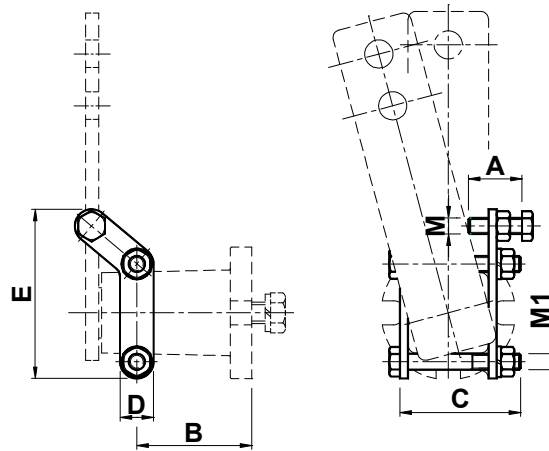


Zuböher Typ PR und PRX: Vorspannsystem / PR and PRX accessories: preloading system


PR – PRX Vorspannbügel erleichtert die Montage des Spannelementes. Der Vorspannbügel kann sowohl rechts als auch links an dem Spannelement montiert und vorgespannt werden, somit kann das Spannelement mühelos an der Anlage montiert werden. **PR** – Kit ist aus Stahl verzinkt, **PRX** – Kit ist aus **Edelstahl (INOX)**.

UK This Kit facilitate the assembly of the tightener. In fact it allows to preload the tensioner and to clamp the screw with easiness. It can be used both on the right side and on the left side of the tightener. **PR**: preloading **galvanized steel** Kit. **PRX**: preloading **stainless steel** Kit.



Typ Type	Cod. n°	A	B	C	D	E	M	M1	Gew. Weight [Kg]	Cod. n°	Typ Type
PR 10	RE012470	20	34.5	40	12.5	55.8	M 6	M 6	0.065	RE012450	PRX 10
PR 20	RE012472	20	44.0	45	12.5	63.1	M 6	M 6	0.070	RE012452	PRX 20
PR 30	RE012474	25	54.2	55	17.0	81.3	M 8	M 8	0.158	RE012454	PRX 30
PR 40	RE012476	30	75.7	80	16.0	96.5	M10	M 8	0.390	RE012456	PRX 40
PR 50	RE012478	45	97.5	100	25.0	137.0	M12	M12	0.756	RE012458	PRX 50
PR 60	RE012480	70	141.0	130	30.0	187.5	M16	M16	1.749	RE012460	PRX 60
VERZINKT / GALVANIZED										INOX / STAINLESS STEEL	

Montageanleitung: Vorspannbügel am Spannelement montieren und die Schraube(**M**) soweit reindreihen bis die gewünschte Spannung erreicht ist. Die Schraube fixieren und das Spannelement an der Anlage montieren und gegebenen falls Nachspannen.

Use instructions: You have to tighten the M screw as far as You will obtain the wanted preloading angle, then You have to fix the tensioner in contact with the element to be tensioned, and to unloose the preloading screw.

