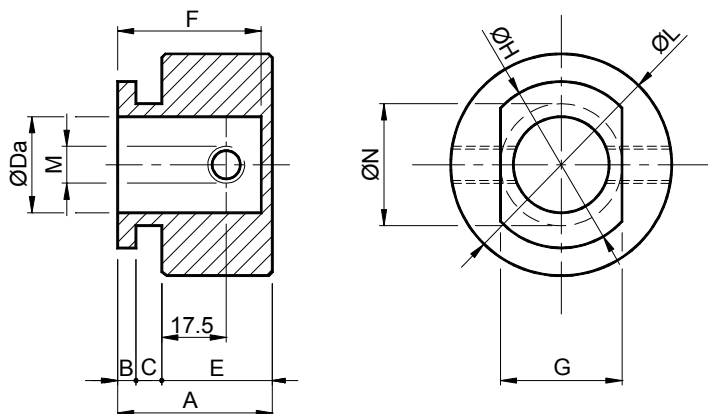


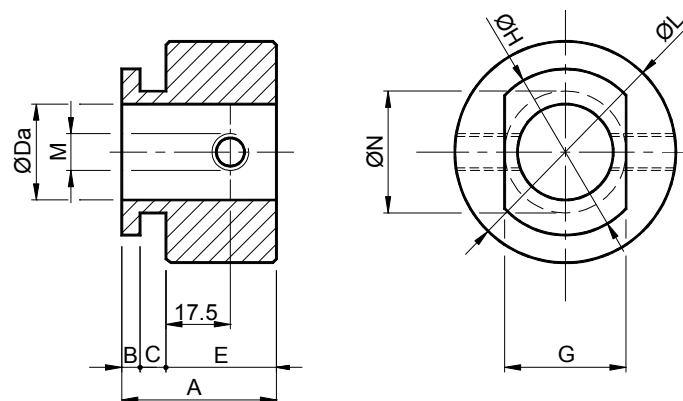
**Kit pour groupes de renvoi / Kit for return units**



Support de trou fermé – Type: **SFC**  
Support closed hole – Type: **SFC**



Support de trou ouvert – Type: **SFA**  
Support open hole – Type: **SFA**



**MATERIAUX** Polyamide noir / **MATERIALS** Black polyamide  
**UTILISATION** Adapté pour la mise en tension des arbres de renvoi fixes.  
**USE** Suitable to tension fixed return shafts

Type/Type e SFC	Code n°	Da	A	B	C	E	F	G	H	L	M	N	Poids Weight	Type/Type SFA	Code n°
<b>SFC 20-4</b>	TB002380	20	42	8	4	30	39	33	45	60	M10	33	0.09	<b>SFA 20-4</b>	TB002410
<b>SFC 25-4</b>	TB002382	25	42	8	4	30	39	33	45	60	M10	33	0.09	<b>SFA 25-4</b>	TB002412
<b>SFC 30-4</b>	TB002384	30	42	8	4	30	39	42	55	70	M10	42	0.11	<b>SFA 30-4</b>	TB002414
<b>SFC 35-4</b>	TB002386	35	42	8	4	30	39	42	55	70	M10	42	0.11	<b>SFA 35-4</b>	TB002416
<b>SFC 40-4</b>	TB002388	40	42	8	4	30	39	55	75	85	M10	55	0.17	<b>SFA 40-4</b>	TB002418
<b>SFC 20-6</b>	TB002390	20	42	6	6	30	39	33	45	60	M10	33	0.09	<b>SFA 20-6</b>	TB002420
<b>SFC 25-6</b>	TB002392	25	42	6	6	30	39	33	45	60	M10	33	0.09	<b>SFA 25-6</b>	TB002422
<b>SFC 30-6</b>	TB002394	30	42	6	6	30	39	42	55	70	M10	42	0.11	<b>SFA 30-6</b>	TB002424
<b>SFC 35-6</b>	TB002396	35	42	6	6	30	39	42	55	70	M10	42	0.11	<b>SFA 35-6</b>	TB002426
<b>SFC 40-6</b>	TB002398	40	42	6	6	30	39	55	75	85	M10	55	0.17	<b>SFA 40-6</b>	TB002428

**Instructions de montage des kits: / Kit mounting instruction:**

Le renvoi automatique doit être monté à l'extérieur du dos du transporteur avec le kit de support monté sur la colonne (Fig.1). Le kit doit être installé à l'intérieur de l'alésage avec l'axe perpendiculaire au transporteur. Une fois inséré, le groupe doit être tourné à 90° pour le blocage (Fig.2).

*The automatic return must be positioned on the external side of the conveyor with the support kit installed on the column (Fig.1). The kit must be positioned inside the slot with the axis perpendicular to the conveyor. After the insertion, the whole unit must be rotated of 90° to lock it (Fig.2).*

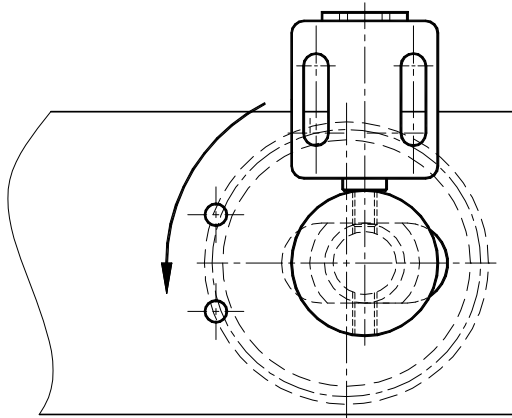


Fig. 1

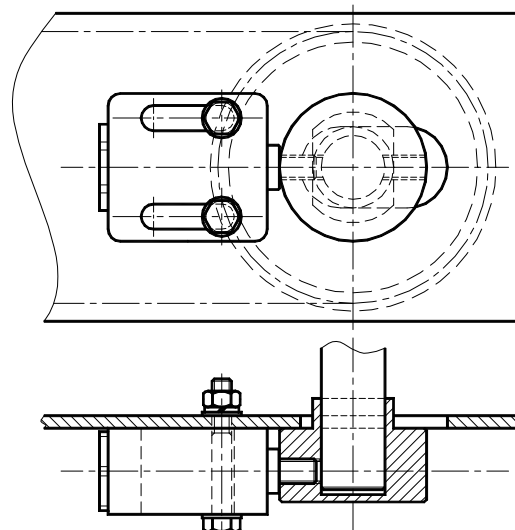


Fig.2